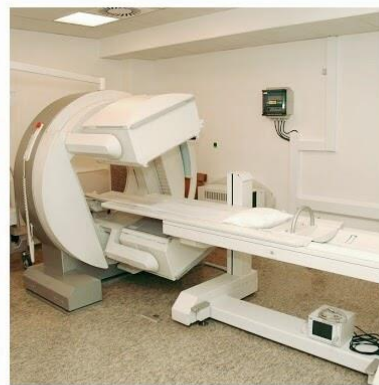


Oddělení nukleární medicíny a PET centrum Nemocnice Na Homolce rozšiřuje tým radiologických asistentů. Přidejte se k nám!

RADIOLOGICKÝ/Á ASISTENT/KA

- Plný úvazek
- Jednosměrný provoz
- Rádi přivítáme i čerstvé absolventy/ky bez zkušeností



Pracovní náplň:

- Samostatné provádění vyšetření na přístrojích PET/CT a scintigrafické gamakameře
- Manipulace s radiofarmaky
- Poskytování specifické ošetrovatelské péče v souvislosti s radiologickými výkony – úzký kontakt s pacientem
- Zajištění radiační ochrany

Požadavky:

- Odborné (VOŠ/VŠ) – obor radiologický asistent
- Uživatelská znalost MS Office
- Aktivní znalost AJ výhodou
- Empatický přístup k pacientům, schopnost týmové spolupráce
- Schopnost konstruktivního a nekonfliktního řešení problémů

Nabízíme:

- Práci v akreditovaném, moderním a prosperujícím zdravotnickém zařízení
- Motivující platové ohodnocení
- Prostor pro zaučení, vlastního školitele
- Podmínky pro osobní a profesionální rozvoj (možnost dalšího vzdělávání)
- 5 týdnů dovolené + dodatková dovolená
- Rizikový příplatek za práci v ionizujícím záření
- Mimořádné placené zdravotní volno (sick day)
- Relaxační centrum (bazén, sauna, posilovna)
- MultiSport karta
- Stravování s příspěvkem zaměstnavatele
- Školku pro děti zaměstnanců
- Zvýhodněný mobilní tarif
- Možnost ubytování ve vlastní ubytovně pro mimopražské zaměstnance

Nástup: Dle domluvy

Oddělení: Oddělení nukleární medicíny a PET centrum
(<https://homolka.cz/cs-CZ/oddeleni/oddeleni-nuklearni-mediciny-a-pet-centrum.html>)

Kontakt: Mgr. Zuzana Pavlíčková, specialista nábory
Tel. 257 272 306; E-mail: volna.mista@homolka.cz